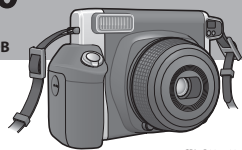
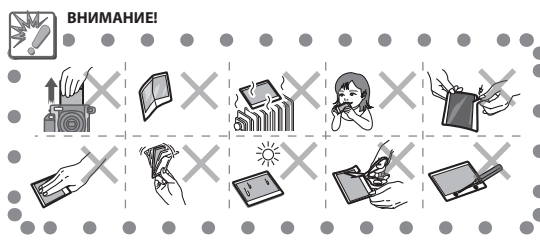
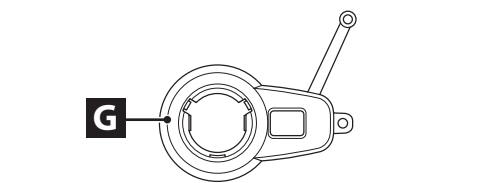
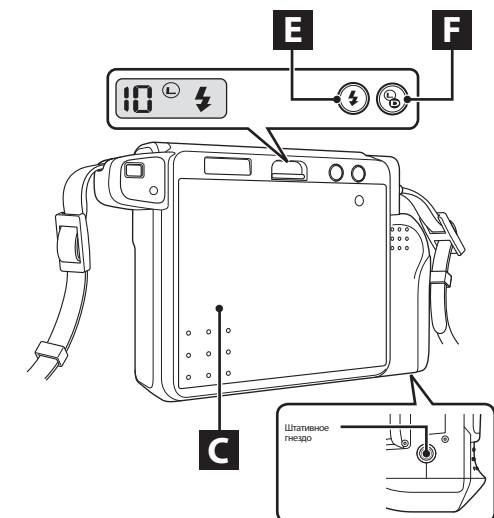
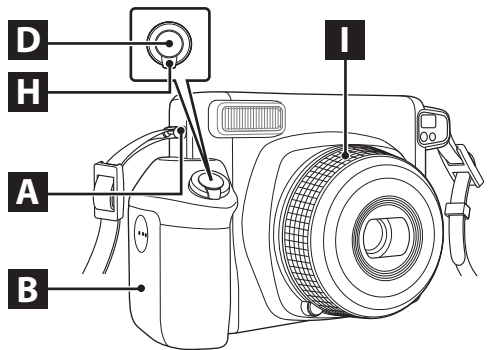


FUJIFILM  
**instax WIDE 300**  
INSTANT CAMERA  
КАМЕРА ДЛЯ МОМЕНТАЛЬНЫХ СНИМКОВ

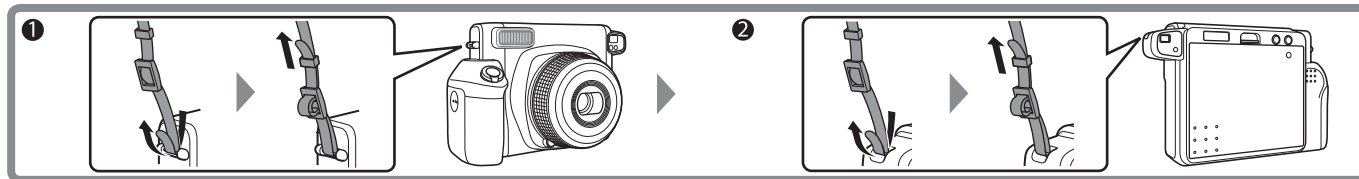
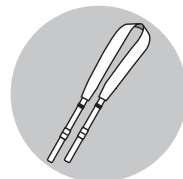
Руководство пользователя



CPL58097-100

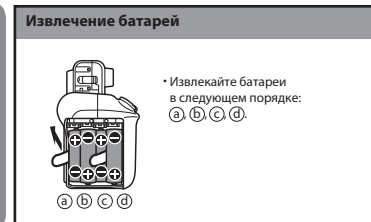


**A** Установка ремня



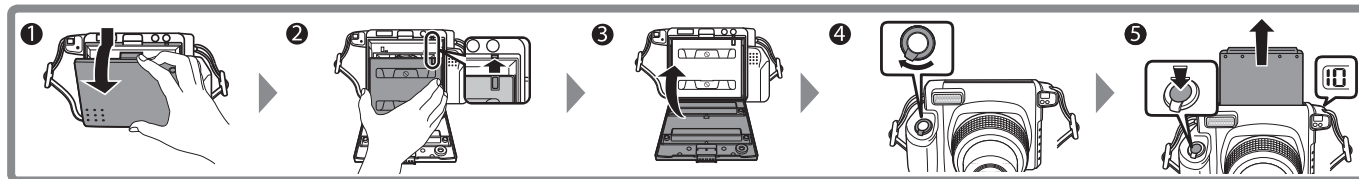
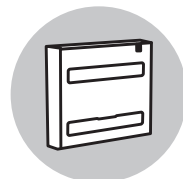
Ремень предназначен для ношения на плече. Не надевайте ремень на шею. Убедитесь, что ремень не блокирует отверстие для вывода готовых фотографий.

**B** Установка батарей



★ Используются четыре щелочные батареи AA, 1,5 В (LR6) (все батареи должны быть новыми и совпадать по типу и размеру).  
★ Батареи устанавливаются перед установкой кассеты с фотобумагой.

**C** Заправка кассета с фотобумагой



★ Используйте только кассету с фотобумагой «instax WIDE» от Fujifilm для мгновенных цветных фотографий.

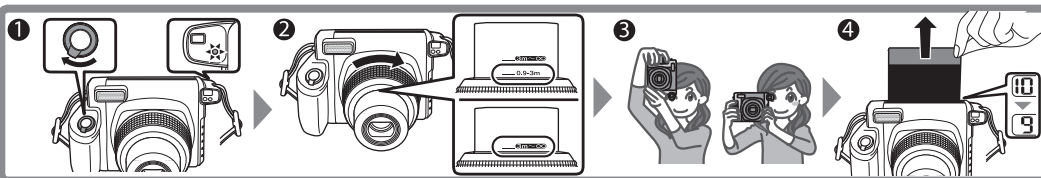
(Другая кассета с фотобумагой не подходит).

- Если кассета с фотобумагой не установлена, на экране отображается знак «←».
- Защитный экран удаляется автоматически при включении камеры [I] и нажатии на кнопку спуска затвора [D].

**Примечания о кассетах с фотобумагой**

- Комплект кассет с фотобумагой состоит из 1 черного защитного экрана и 10 листов бумаги.
- Извлекайте кассету с фотобумагой из пакета только непосредственно перед установкой в камеру.

**D** Фотосъемка



1. При горящем светодиоде видоискателя затвор не спускается. 2. Дистанция фотографирования настраивается с помощью кольца объектива [II].  
3. Съемка с близкого расстояния (0,9–3 м), съемка с дальнего расстояния (3 м – )

• Закончив работу с камерой, всегда выключайте ее для экономии заряда батареи. Если включенную камеру не использовать в течение 5 минут, она выключится автоматически.

## E Использование режима заполняющей вспышки

Вспышку можно использовать в принудительном режиме.



Выберите его, если вспышку нужно использовать независимо от освещенности. Объект фотографируется с достаточной резкостью при контрольном освещении.

## F Регулировка яркости

Вы можете регулировать яркость изображения в целом.



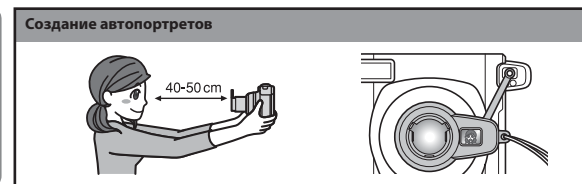
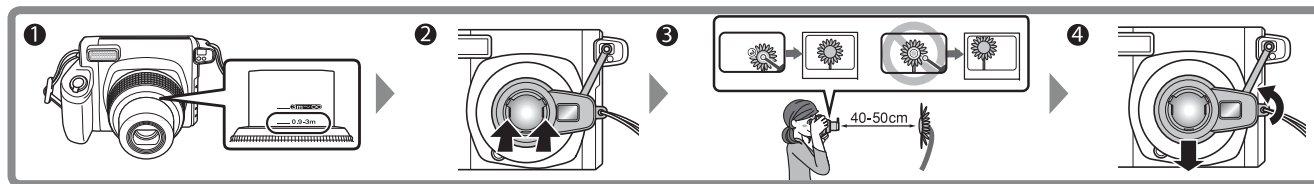
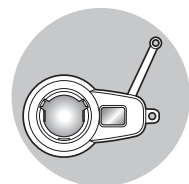
Нажмите для повышения яркости, если изображение получается слишком темным.



Нажмите для уменьшения яркости, если изображение слишком светлое.

## G Использование объектива для макросъемки

Вы можете фотографировать объекты с близкого расстояния или фотографировать самого себя, используя зеркало для автопортретов.



- Установите короткую дистанцию съемки (0,9–3 м).
- Перед установкой/отсоединением макрообъектива включите камеру. В противном случае крышка объектива может работать неправильно.
- При установке макрообъектива вставляйте его в камеру прямо, чтобы лапки находились слева и справа.
- Сфокусируйте прицел макрообъектива на объекте.
- Проверять композицию при съемке автопортретов можно с помощью специального зеркала.
- Для отсоединения макрообъектива плавно поверните его.

## ХАРАКТЕРИСТИКИ

<b>Бумага</b>	Кассета с фотобумагой FUJIFILM «Instax WIDE» для моментальных цветных фотографий	<b>Вспышка</b>	Встроенная, автоматическая электронная вспышка, время зарядки — 0,2–6 с (при использовании новых батарей), индикатор заряда вспышки (светодиод горит красным) Режим заполняющей вспышки, эффективный диапазон — 0,9–3 м
<b>Размер отпечатка</b>	62 x 99 мм	<b>Жидкокристаллический дисплей (ЖКД)</b>	Счетчик экспозиций (количество неэкспонированных листов фотобумаги), контроль соотношения светлого и темного, режим заполняющей вспышки
<b>Объектив</b>	Выдвижной двухкомпонентный, двухэлементный объектив, f = 95 мм, 1:14	<b>Питание</b>	Четыре щелочные батареи AA, 1,5 В (LR6) Емкость: 10 кассет с фотобумагой (по результатам исследований FUJIFILM)
<b>Видоискатель</b>	Видоискатель реального изображения, 0,37x, с прицелом	<b>Прочее</b>	С окном проверки загрузки кассеты с фотобумагой, макрообъективом и гнездом для штатива
<b>Фокусировка</b>	Электроприводная, переключение между двумя диапазонами (0,9–3 м и 3 м – ∞), Normal Mode (0,9 м - 3 м) Landscape Mode (3 м - ∞)	<b>Размеры</b>	168 x 96 x 121 мм (без выступающих деталей) / 612 г (без батарей, ремешка, кассеты с фотобумагой и макрообъектива)
<b>Спуск затвора</b>	Программируемый электронный спуск затвора, 1/64 – 1/200 с.		
<b>Управление экспозицией</b>	Автоматическое, диапазон уровней освещенности (ISO 800): LV 10,5 – LV 15, экспокоррекция (контроль соотношения светлого и темного) ±2/3 EV		
<b>Вывод отпечатков</b>	Автоматический		

\* Технические характеристики могут быть изменены без предварительного уведомления.

Узнайте больше на  
[fujifilm.ru](http://fujifilm.ru)  
[instaxmini.ru](http://instaxmini.ru)

